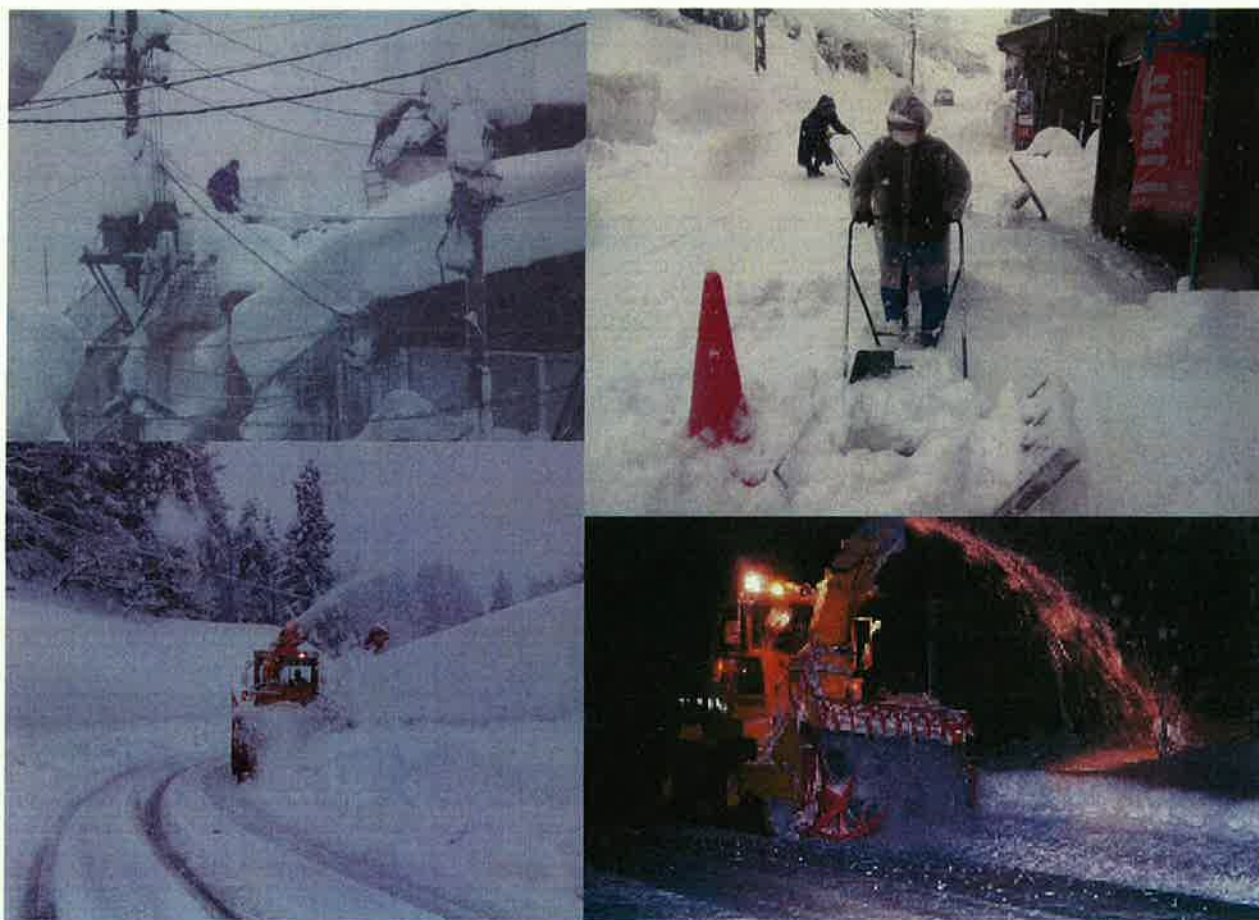




新潟県

平成23年度豪雪における被害状況等

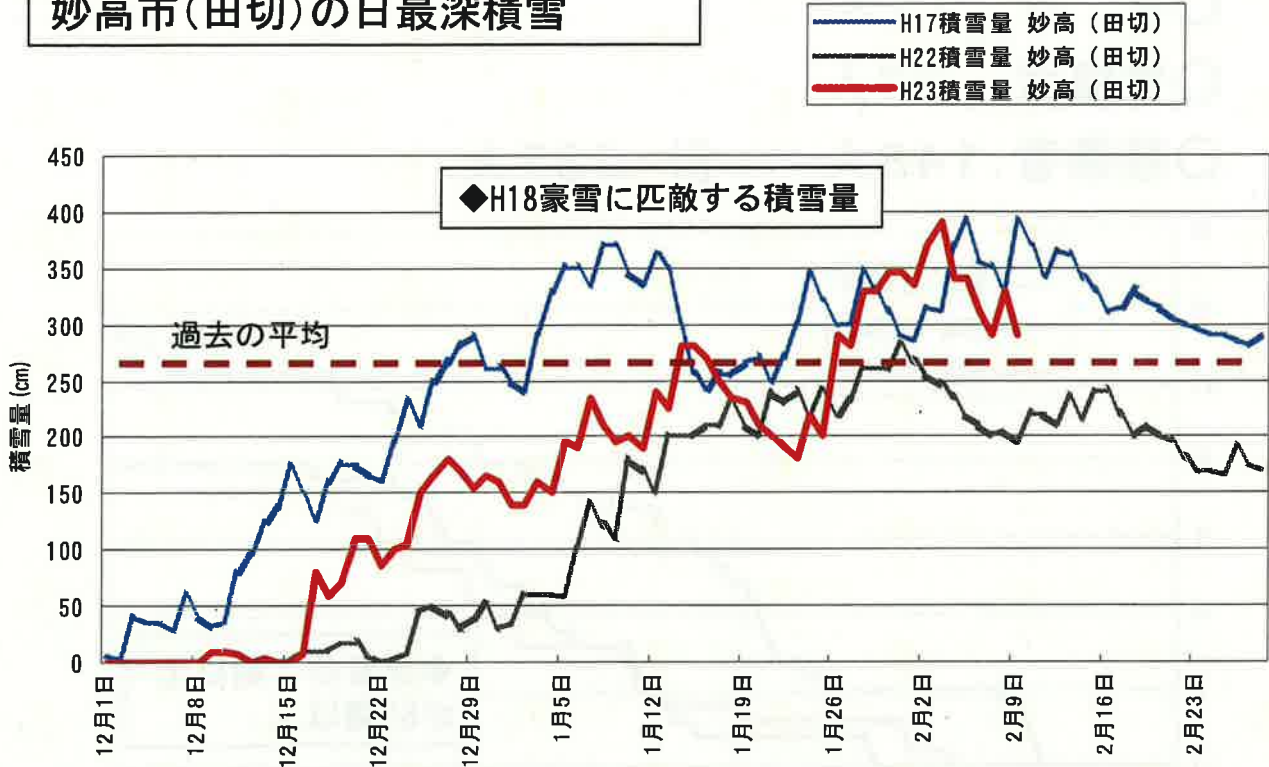


平成24年2月

新潟県

新潟県の積雪状況

妙高市(田切)の日最深積雪



全国の積雪深 (平成24年2月9日現在)

順位	都道府県名	観測地点	積雪深
☆	1 新潟県	上越市(牧)	513
☆	2 新潟県	上越市(清里)	423
☆	3 新潟県	上越市(大島)	421
☆	4 新潟県	上越市(安塚)	420
☆	5 新潟県	上越市(板倉)	395
	6 青森県	青森市(酸ヶ湯)	390
	7 山形県	大蔵村(肘折)	375
☆	8 新潟県	十日町市(松之山)	371
☆	9 新潟県	糸魚川市(能生)	360
☆	10 新潟県	糸魚川市(名立)	345

※青森県・山形県については、気象庁観測データ、新潟県については、旧市町村毎の最深観測データ

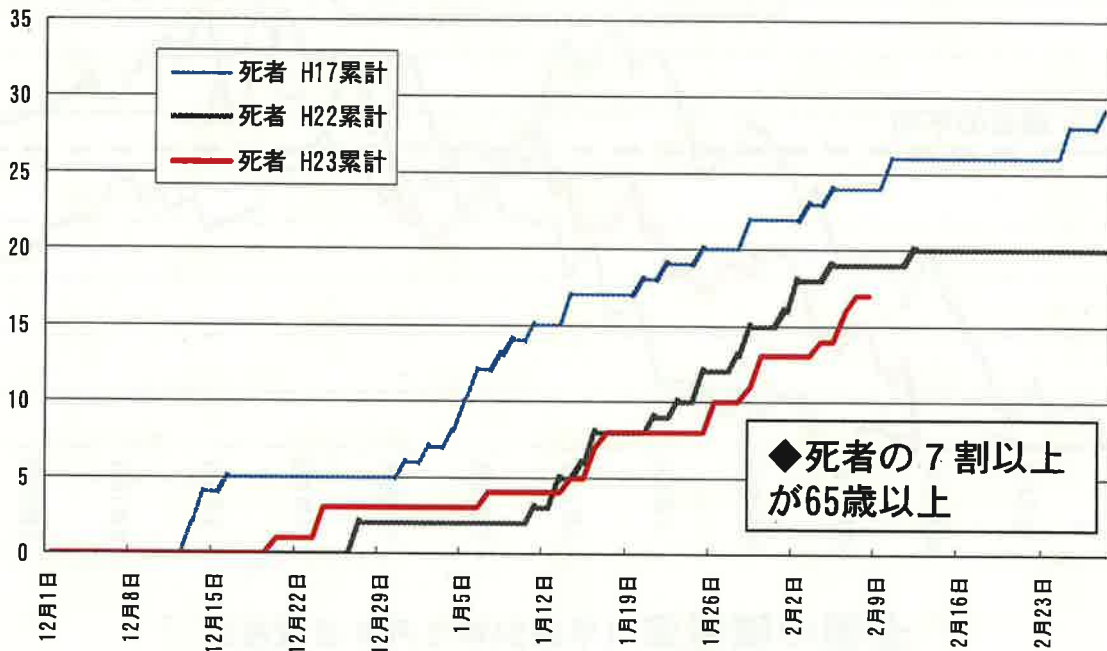
平成23年度豪雪による被害

1 人的被害 (平成24年2月7日15時現在 市町村調べ)

○死者：17人

○重傷者：72人

○軽傷者：148人 計 237人



2 建物被害 (平成24年2月7日15時現在 市町村調べ)

(1) 住家被害

○全壊：1棟

○半壊：1棟

○一部損壊等：13棟

○床下浸水：5棟 計 20棟

(2) 非住家被害

○公共建物：3棟

○その他：45棟 計 48棟

災害救助法の適用

○災害救助法 9市3町に適用(H18豪雪は8市2町)

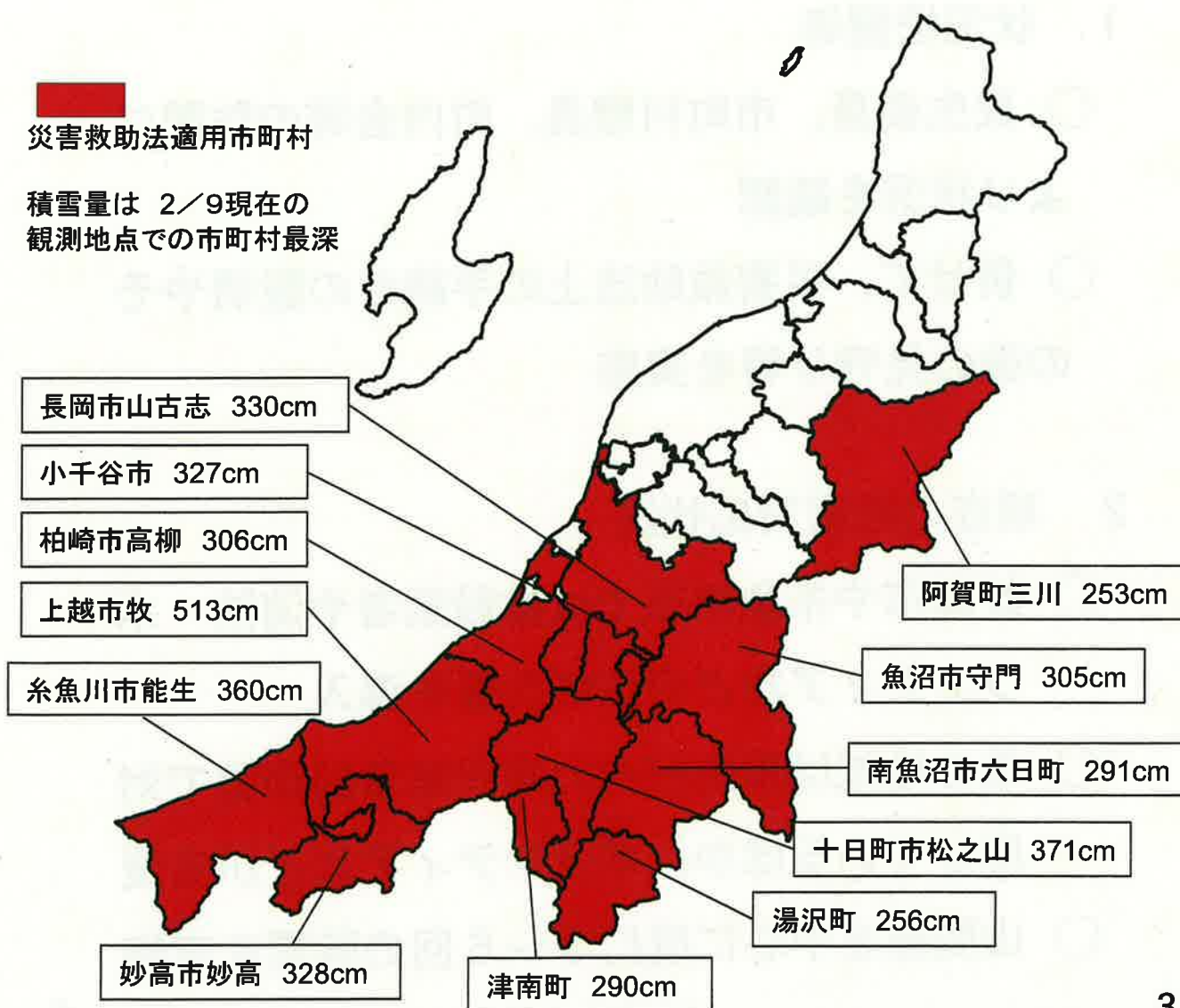
平成24年1月14日 妙高市、上越市

1月28日 長岡市、柏崎市、十日町市、糸魚川市

1月31日 南魚沼市

2月 3日 小千谷市、魚沼市、湯沢町、津南町

2月 4日 阿賀町



要援護世帯に対する対応状況

災害救助法 適用市町数	災害時要援護 世帯数	除雪支援が 必要な世帯数
12市町	約38,000	約13,500

1 状況把握等

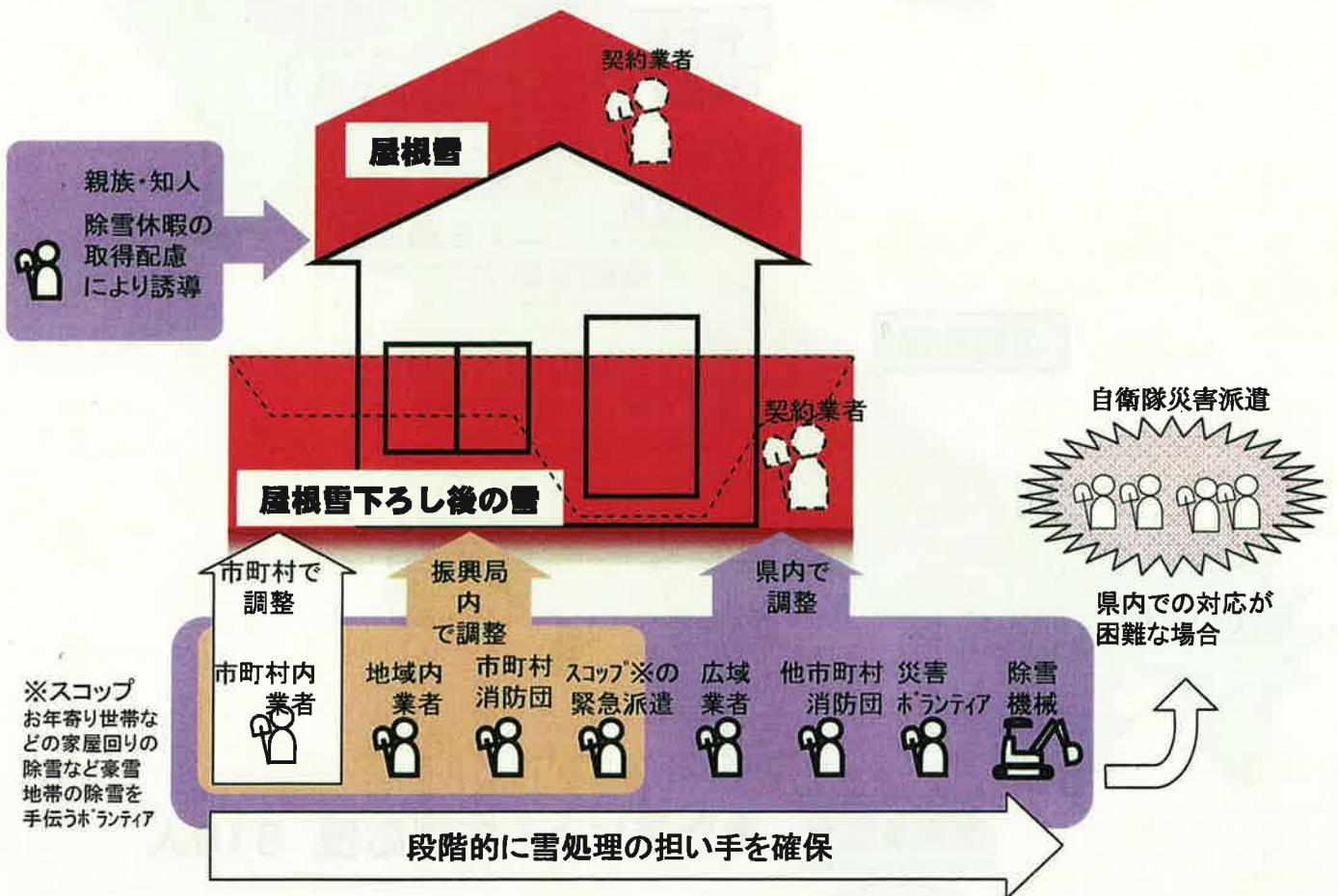
- 民生委員、市町村職員、町内会等の訪問により状況を確認
- 併せて、災害救助法上の手続きの説明やその後の見守り等を実施

2 現在の除雪対応状況

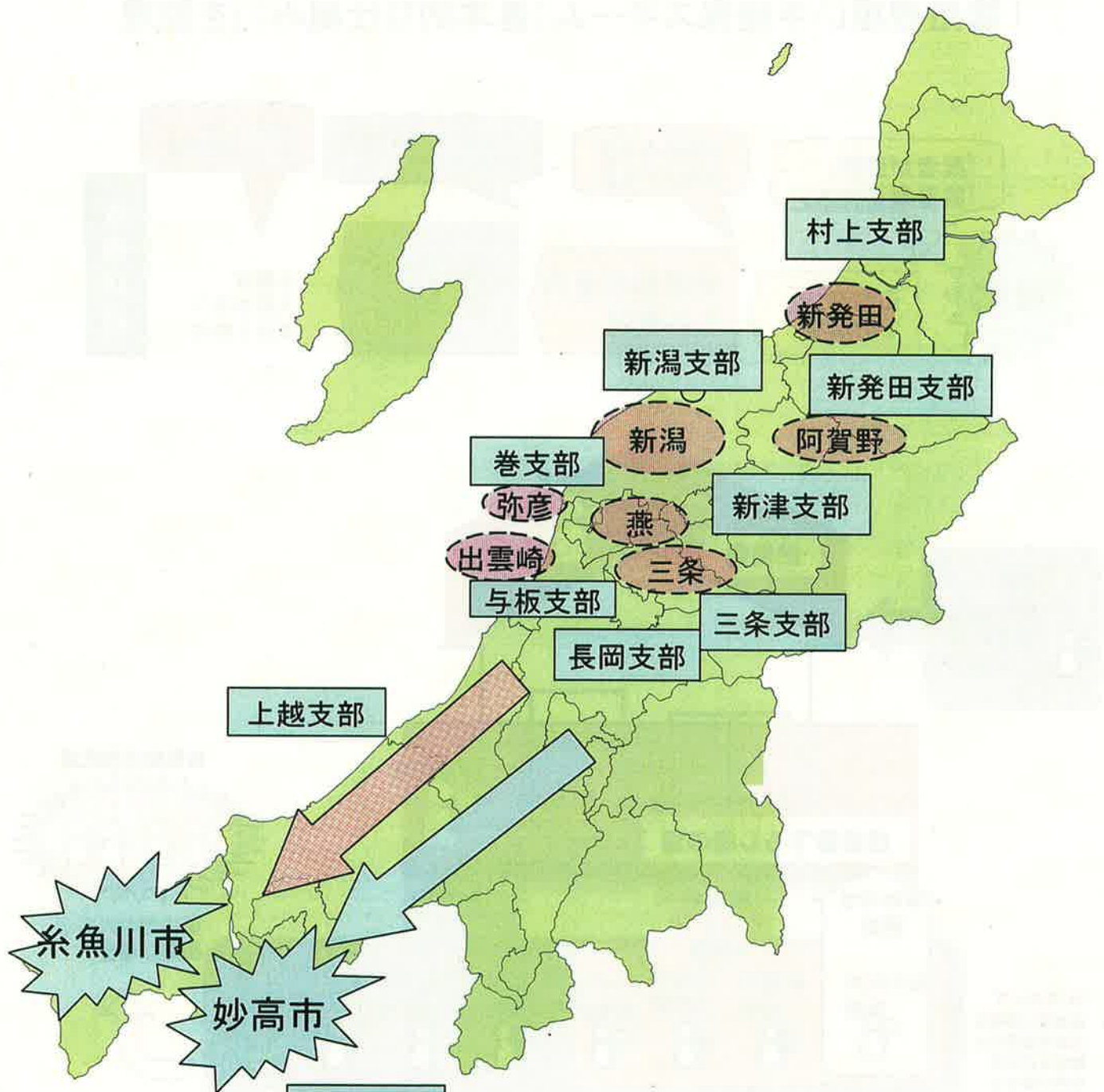
- 妙高市や糸魚川市では建設業者や消防・ボランティアなどの広域支援を導入
- 他の地域は市町村内の建設業者間調整で対応しているほか、ボランティアなどが支援
- 山間部を中心に既に3～6回の除雪を実施

雪処理担い手確保スキームについて

・積雪期の必要な雪処理担い手を遅延なく供給するため、「雪処理担い手確保スキーム(基本的な仕組み)」を整理



豪雪地に対する広域応援について(2月1日～5日)



建設業協会	業者等による広域応援	818人
消防	消防による広域応援	151人

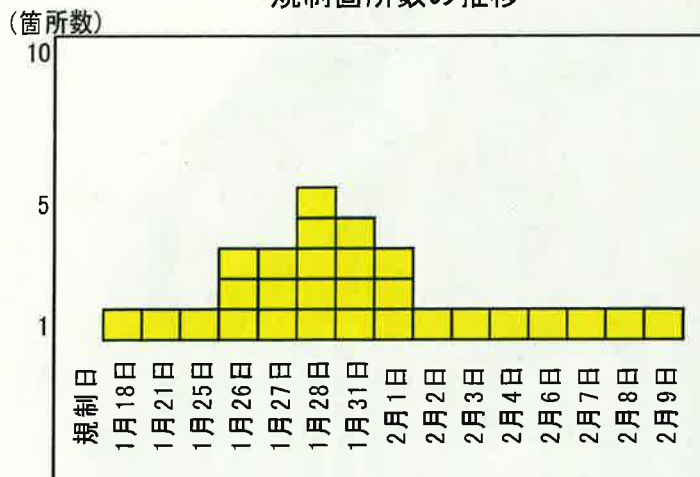
通行規制 位置図 (雪崩の危険)

道路利用者の安全確保のため、事前に通行規制を実施 28箇所

(2月9日 現在)



規制箇所数の推移



市町村名	箇所数
上越市	5箇所
妙高市	2箇所
十日町市	5箇所
南魚沼市	2箇所
湯沢町	1箇所
魚沼市	1箇所
小千谷市	1箇所
長岡市	5箇所
柏崎市	2箇所
糸魚川市	2箇所
阿賀野市	1箇所
村上市	1箇所
合計	28箇所

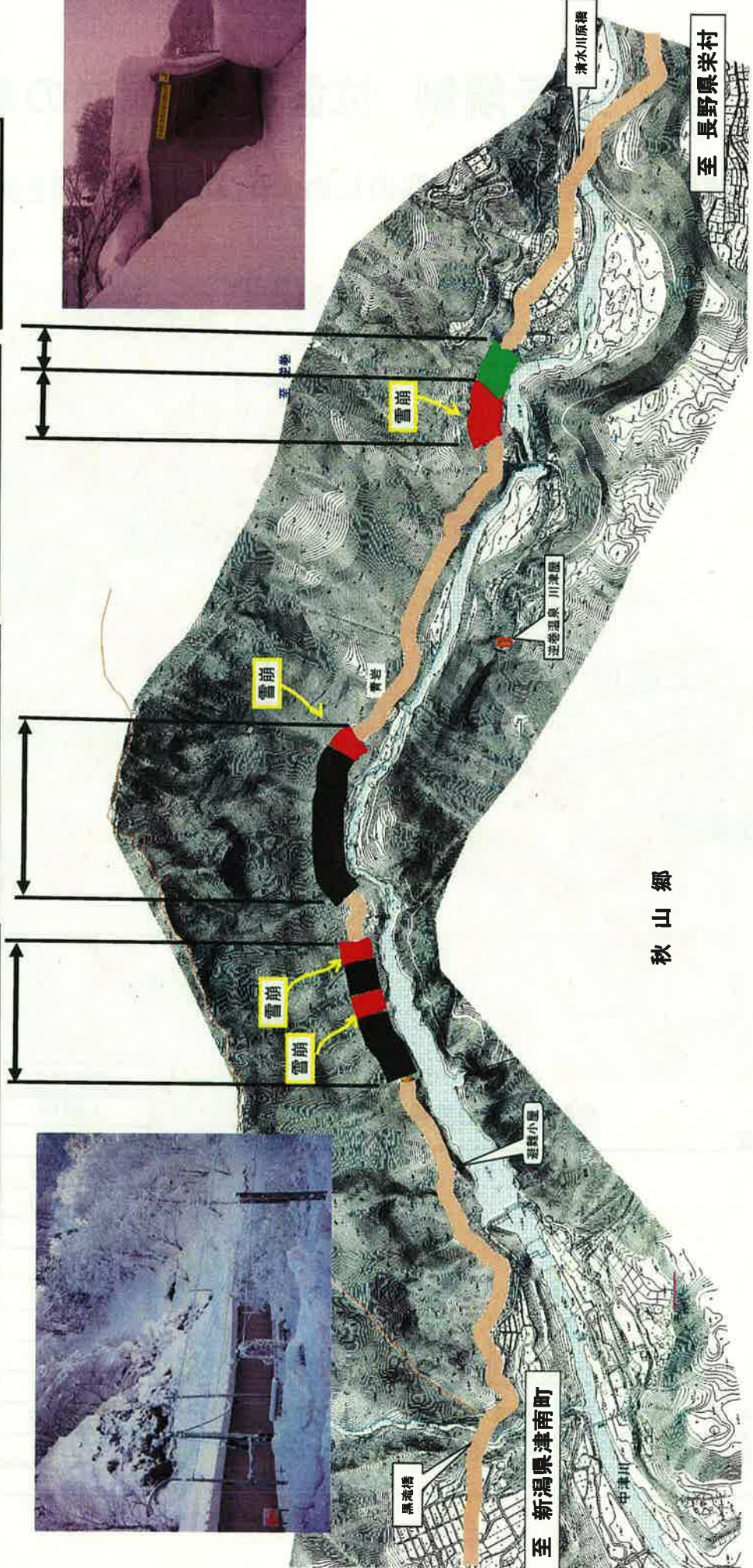
一般国道405号 津南町 スノーシエツド整備状況

① スノーシエツド L=330m
(うちH18以降L=60m)

② スノーシエツド L=420m
(うちH18以降L=40m)

③ スノーシエツド
L=120m (H18以降)

スノーシエツド予定
L=120m





商店街の一斉除雪 (2/3 上越市)



通学の状況 (2/2 十日町市)



屋根の雪下ろし（1/15 妙高市）



夜間の除雪作業（湯沢町）



雪庇処理工（上越市）



スノーシェッドの状況（津南町）

